



L'écosystème

Le cheminement de l'eau

Les zones humides recèlent une multitude de milieux naturels, d'étendues et de formes diverses, qui ont comme point commun la présence d'eau, permanente ou temporaire. Pour alimenter ces zones humides, l'eau effectue un cycle.

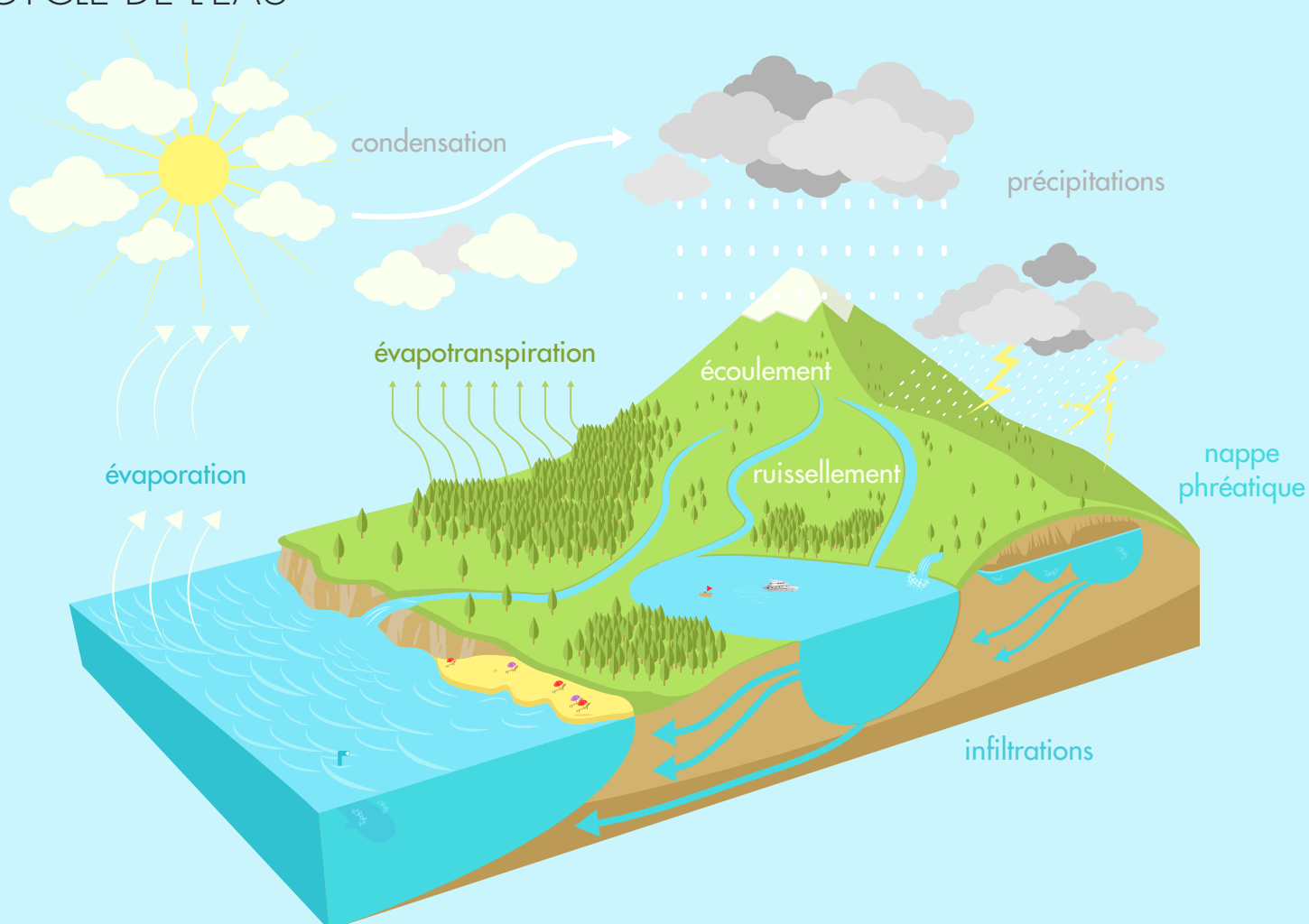
Le cycle de l'eau

Le point de départ de ce cycle est la mer. Sous l'action du soleil, la chaleur transforme l'eau en *vapeur*, c'est le phénomène d'*évaporation*. En s'élevant, la température chute, la vapeur d'eau se *condense* alors pour se transformer en petites gouttes d'eau formant ainsi les nuages. Puis poussés par les vents, les nuages s'accumulent au-dessus des continents et notamment au-dessus des reliefs où ils se retrouvent bloqués. En grossissant, les gouttes deviennent plus lourdes et finissent par tomber sous l'effet de la gravité, soit sous forme de pluie soit sous forme de neige. En tombant sur le sol, une partie de l'eau *ruisselle* pour rejoindre les zones humides de surface (rivières, fleuves, lacs, marais, tourbières...) puis la mer. L'autre partie *s'infiltr*e, alimentant les nappes phréatiques (réservoirs d'eau souterrains). Cette eau rejoindra, elle aussi, la mer grâce aux cours d'eau souterrains.

L'essentiel...

L'eau sur terre ne reste pas au même endroit, elle circule, fait une boucle, subissant diverses transformations sous l'effet des températures, de l'altitude. D'abord liquide, elle devient vapeur d'eau, puis se condense pour se transformer en petites gouttes d'eau. Sous l'effet de la gravité ces gouttes d'eau finiront par tomber. Une fois au sol, elles viendront alimenter un bassin versant et ses différentes zones humides, de la source, à la rivière, en passant par les marais, tourbières, lacs, étangs, avant de se jeter dans un fleuve qui viendra finir sa course dans la mer ou l'océan.

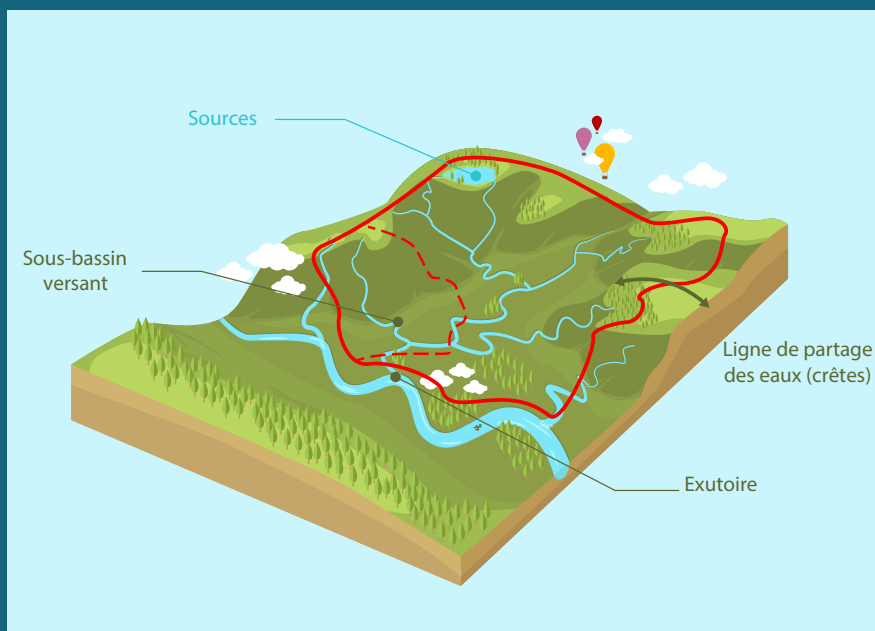
LE CYCLE DE L'EAU



Le bassin versant

Une fois sur terre, l'eau circule sur un territoire appelé « *bassin versant* ». Ce territoire géographique est délimité par des lignes de partage des eaux (lignes de points les plus hauts d'un relief), où se séparent les eaux de pluie et de ruissellement de part et d'autre des flancs des reliefs, pour rejoindre un cours d'eau, voire une nappe phréatique, alimentant ainsi deux bassins versants distincts. Ces territoires sont composés d'un cours d'eau principal qui prend sa source sur la partie amont des reliefs et qui s'écoule dans le fond de la vallée pour rejoindre la mer ou se jeter dans une autre rivière ou un fleuve au niveau de l'exutoire du bassin versant.

L'*exutoire* représente l'endroit où se rejoignent toutes les eaux accumulées dans le bassin versant avant d'être rejetées dans un autre cours d'eau, lac, mer ou océan.



De la source à la mer

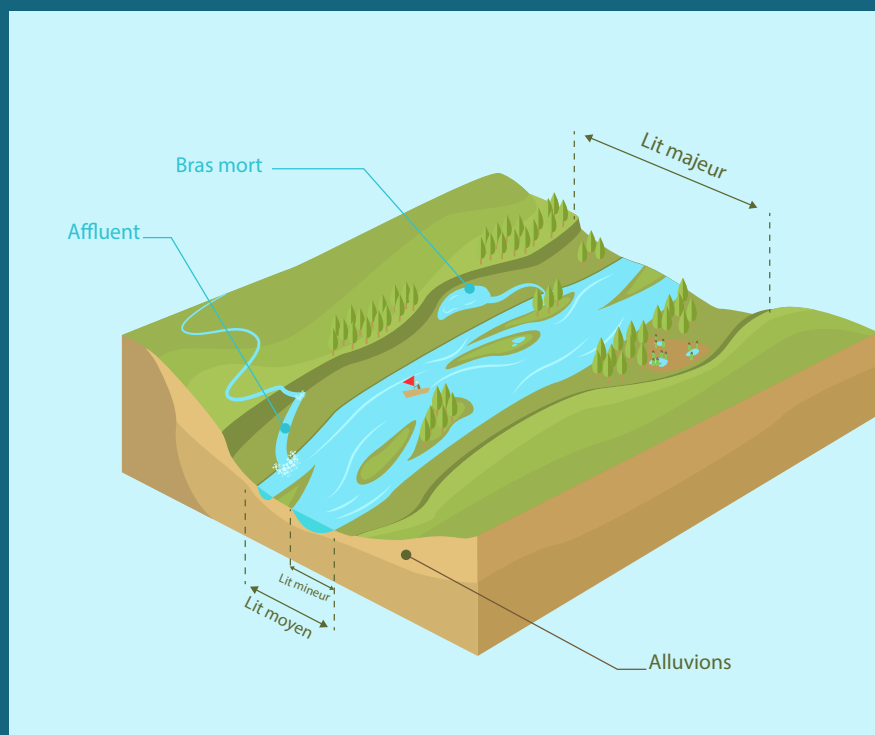
La *source* : zone la plus en amont du bassin versant, là où jaillit l'eau souterraine. Elle est souvent à l'origine de la naissance d'un cours d'eau.

La *rivière* est une masse d'eau qui se déplace depuis la source jusqu'à un cours d'eau plus grand (autre rivière plus conséquente ou fleuve). Elle est composée de différentes zones :

- le *lit mineur* correspond aux basses eaux d'été,
- le *lit moyen* correspond à l'écoulement habituel d'une rivière,
- le *lit majeur* est délimité par les zones inondées au sein du lit de la rivière lors de fortes pluies.

Le *fleuve* est aussi une masse d'eau qui se déplace. A la différence d'une rivière, le fleuve se jette dans la mer ou dans l'océan. En fonction de la saison et des précipitations, le lit du fleuve se modifie comme pour ceux d'une rivière.

Tout au long de son parcours, l'eau crée ainsi une multitude de milieux (rivière, fleuve, marais, tourbière, prairie humide...) où se retrouveront des habitats variés (mégaphorbiaie, roselière, saulaie...) abritant de nombreuses espèces animales et végétales.



Conception et réalisation : Eden 62. Illustrations : JustFrame. Février 2017

Mots clés

Vapeur / évaporation
Condensation / précipitations
Ruissellement / infiltration
Bassin versant / exutoire
Source / rivière / fleuve
Lit mineur / lit moyen / lit majeur